



KOOSTÖÖPROJEKTI TULEMUSARUANNE

Koostööprojekti nimetus: Õppereis Kesk Soome püünistehitajate juurde

Koostööpartnerid: MTÜ Hiiukala

Koostööprojekti sihtrühm: Läänemaa ja Hiiumaa kalanduspiirkonna kalanduskogukonnad.

Koostööprojekti periood: õppereis toimus perioodil 16.02.20 - 19.02.20

Koostööprojekti eesmärk: Koostööprojekti eesmärgiks oli tutvustada Läänemaa ja Hiiumaa kalanduskogukondadele Kesk Soome püünistehituse traditsioone ja tutvuda kohalike kaluritega.

Päevakava

16. veebruar

9.45 Rohuküla sadam

10.00 Haapsalu raudteejaama parkla

13.30 väljub laev Tallinna sadama D terminaalist. Megastar (lõuna laeval)

15.30 Laev saabub Helsingisse

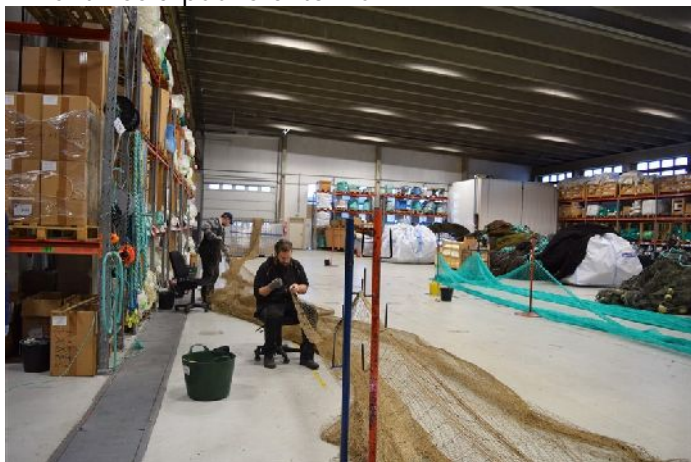
Sõit Vaasasse, saabumine 22.30

Majutus Vaasas hotellis Scandic Waskia

17. veebruar

Scandi Net OY külastus (Christer Kattil) <http://scandineta.fi>

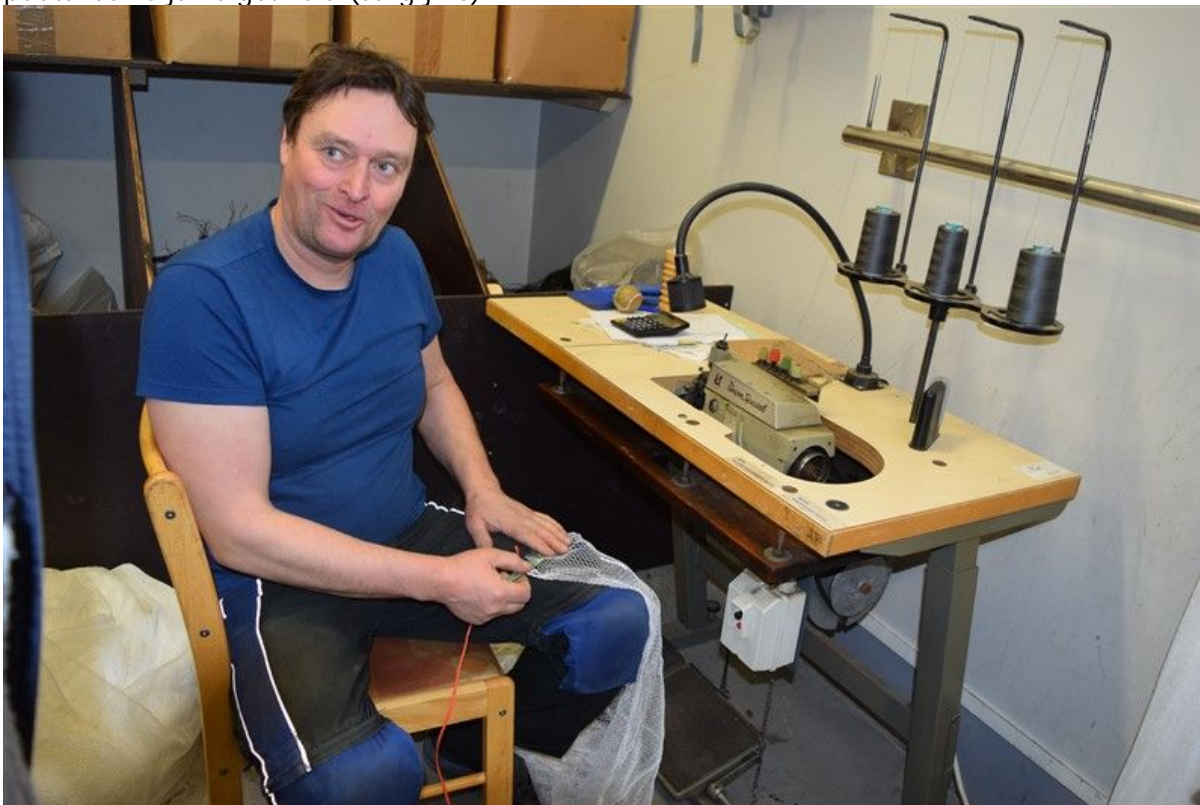
Scandi Net Oy on Skandinaavia suurim mõrdade ja traalide tootmisega tegelev ettevõte, valdav osa toodetud püügivahenditest on nn „rätsepatööd” kus jälgitakse peamiselt kliendi vajadusi ning valmistatakse selline püügivahend mis on kliendile sobiv. Tegeletakse ka traalide ning suuremate lõkspüüniste remondi ning värvimisega. Ettevõtte pakub tööd 6 inimesele, kes suures osas on kohalikud kalurid kes leiavad tööd ja sissetulekut talvisel ajal mil aktiivseid püüke ei toimu.



Scandi Net OY tootmishoone

Kaluri Roland Semsvari külastus. <https://et-ee.facebook.com/roland.semskar>

Roland Semskar on kutseline kalur kolmandat põlvkonda ning on kaluriameti koos varutusega üle võtnud oma isalt. Kaluri püügid ulatuvad kuni 40 tonnini aastas. Kala turustatakse väga valdavas osas otseturustuse korras kaluri oma müügipunktis. Tihti juhtub, et saak müüakse maha otse vahetult peale püüke, kui kalur sõidab paadiga oma kodusadamasse (külustatakse tee peale jäävaid väikesadamaid ja mereäärseid majapidamisi). Kaluril on olemas ka oma fileerimistsehh ning külmikud. Ajal mil püüke ei toimu tegeleb kalur püügivahendite ehitamisega, peamiselt valmistatakse väikemõrdu millega püütakse välja valget kala (särj jms).



Roland Semskar

Alumiiniumpaatide tootja külastus PG Made OY AB (Mats Svanfelt) <https://pgmade.fi/fi/>

Ettevõtte toodab erinevaid alumiiniumist ujuvahendeid, peamiselt on spetsialiseeritud tööaluste tootmisele, sealhulgas ka väikesed kalapüügi alused maksimaalse pikkusega 10 meetrit, toodetud on ka väikepraame ja muid merelisi erilahendusi. Aluse tootmine toimub tihedas koostöös kliendiga, ettevõtte pakub teenust nn võtmed kätte, alates aluse projekteerimisest kuni veeskamiseni. Aastas toodetakse ca 10 erinevat alust.



PG Made OY Ab tootmine

Võrgumasinade tootmine Laxström Ab OY <https://www.laxstrom.com/>

Ettevõtte pakub erinevaid abiseadmeid suuremahuliseks kalapüügiks, toodetakse võrgumasinaid, räimepumpasid, jääpuure ja jääsaagisid. Ettevõtte eripäraks on see, et kliendile pakutakse täislahendusi, võrgumasinad on koos kaasaskantavate hüdropumpadega, seega sobivad need ka alustele kus statsionaarset hüdroüsteemi ei ole.



Võrgumasinade erinevad mudelid

Strandis Ab kalasuutsutuskoda külastus <http://strandis.fi/>

Ettevõtte tegeleb kohaliku kala töötlemisega, peamiselt suitsutamisega. Kala ostetakse kohalikest kaluritest ning tooteid müüakse ettevõttele kuuluvas kaupluses ja kohvikus Larsmos.



Kalasuutsutuskoda Larsmos

18. veebruar

Björkö Telnfabrik Ab OY külastus <http://www.bjorko.fi/>

Ettevõtte põhitegevus on erinevate nõõride, kõite ja võrkude tootmine. Ettevõtte on väga pikkade tootmistraditsioonidega ning tegutseb alates aastast 1956, tootmises keskendutakse eelkõige kvaliteedile. Lisaks tootmisele vahendatakse erinevaid kalapüügiks ja merenduseks vajaminevaid kaupu nagu mereriided, jääkastid, võrgumaterjalid jms. Ettevõtte asutamisel oli põhiturg Soome, Rootsi ja Norra, tänaseks päevaks on Skandinaaviamaade osakaal klientuuri hulgas märkimisväärselt vähenenud ning asemele on tulnud kesk Euroopa kliendid, teravat konkurentsi pakuvad ka Aasia tootjad, ettevõtte konkurentsieliseks on eelkõige kvaliteet.



Björkö Telnfabrik Ab OY tootmine

Svedjehamni Kalasadama külastus Björkö saarel

<https://www.marinetraffic.com/en/ais/details/ports/15353>

Svedjehamni Kalasadam on suurim sadam Björkö saarel, sadam on ka oluline turismisadam mis võtab aastas vastu ca 1000 huvipurjetajat, lisaks on sadam oluline ka kohalikule kogukonnale. Sadamat haldab kohalik omavalitsus. Sadamas pakutakse ka muid teenuseid peale merelise tegevuse nagu karavanide parkimine, toitlustus, lähedal on arvukalt majutusasutusi.



Svedjehamni Kalasadam

Fjärdskäri kalasadama külastus Björkö saarel

Sadam on suurim spetsialiseerunud kalasadam Björkö saarel, sadamat kasutab ca 6 kutselist kalurit lisaks arvukalt harrastuskalureid, sadamas on külmoone koos kala esmatöötlemise võimalustega, sadamas on suviti avatud ka kalakauplus kus kohalikud kalurid turustavad oma saake ja müüvad omavalmistatud kalatooteid



Fjärdskäri kalasadam

Tagasisõit Vaasasse ja vaba aeg

19.veebruar

Hommikusöök hotellis, ärasõit Vaasast 08.00

16.30 väljub laev Helsingist Megastar (õhtusöök laeval)

Saabumine Tallinnasse 18.30

Sõit Haapsalusse ja Rohukülla

Projekti tulemused: kokku osales õppereisil 14 isikut

MTÜ Läänemaa Rannakalanduse Selts 7 osalejat

MTÜ Hiiukala 7 osalejat